

- Verteiler für max. 8 Abnehmer (Artikelnr. 000860)

- Schlauch (Artikelnr. 000882)

- Kupplungsdose (Artikelnr. 000879)

- Kupplungsstecker (Artikelnr. 000878)

- Schiebeventil (Artikelnr. 000877)

- Pneumatikzylinder lange Form (Artikelnr. 000881)

- Prisma (Artikelnr. 280657.1)

- Kugelpin (Artikelnr. 000883)

- Gewindebuchse System 28 (Artikelnr. 000855.1)

Durch die Verwendung des Pneumatikzylinders können Sie das Spannen Ihrer Bauteile automatisieren. Dies führt zu Zeit- und bei entsprechender Stückzahl zu Kostenersparnissen. Zudem garantiert die Automatisierung definierte Bedingungen, wie z. B. Spanndrücke, Taktzeiten etc.

Spannungen einzelner Bauteile lösen Sie durch Betätigung der jeweiligen Schiebeventile am zugehörigen Pneumatikzylinder. Alle Einspannungen in einem Verteilerkreis lösen Sie durch Betätigung des Schiebeventils am Verteilerblock (Artikelnr. 000860).

Die Kupplungs Dosen/- stecker sind beim Trennen druckseitig absperrend.

Durch Querbelastungen der Zylinder wird deren Lebensdauer verkürzt.

Beschreibung:

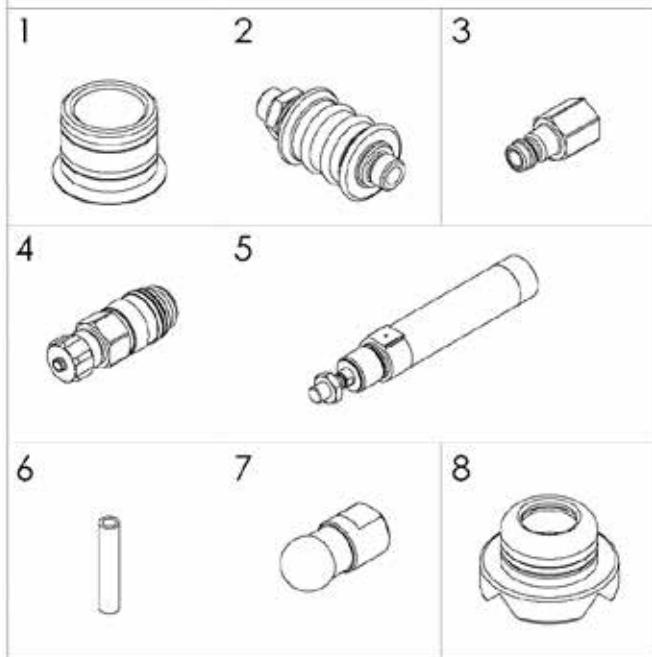
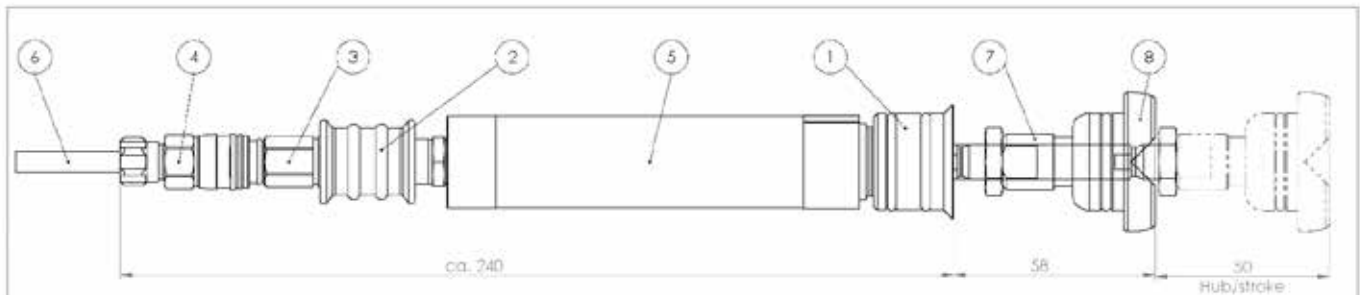
- einfachwirkender Pneumatikzylinder
- Positionserkennung für Näherungsschalter
- Dämpfung durch elastische Dämpfungsringe/-platten beidseitig
- Betriebsdruck 1,2...10 bar
- Länge bei eingefahrenem Kolben 130 mm
- Maximale Breite 40 mm
- Hub 1...50 mm
- Theoretische Kraft bei
 - 6 bar, Vorlauf 265 N
 - 8 bar, Vorlauf 353 N
 - 10 bar, Vorlauf 442 N



Produktinformation

Pneumatikspanner
Art.-Nr. 000855

siegmund



pos	pc	articlennr.	name	Benennung
1	1	000855.1	hreaded bush M22x1,5	Gewindebuchse M22x1,5
2	1	000877	slide valve	Schiebeventil
3	1	000878	coupling socket	Kuppungsstecker
4	1	000879	coupling plug	Kuppungsdose
5	1	000881	pneumatic cylinder long form	Pneumatikzylinder lange Form
6	1	000882	flexible pipe	Schlauch
7	1	000883	Spherical Pin Pneum. Clamping	Kugelpin für Pneum.Spanner
8	1	280657.1	Prism	Prisma